



GPL121000 12В 100Ач

GPL121000 - герметизированные, выполненные по технологии AGM, батареи общего применения со сроком службы 12 лет в буферном режиме или 600 циклов заряда-разряда в циклическом режиме при 50% разряде. Эти высокоэффективные перезаряжаемые батареи не требуют обслуживания в течение всего срока службы.



► Спецификация

Кол-во элементов в блоке	6
Номинальное напряжение	12
Емкость	107 Ач при 20-часовом разряде до $U_{кон.}$ - 10.5В при 25 °С
Вес	30,5
Максимальный ток разряда	1200А (5 сек)
Внутреннее сопротивление	5 мОм
Диапазон рабочих температур	$jZaj \wedge lh \ fK \wedge h \ fK$ $aZy \wedge lh \ fK \wedge h \ fK$ $ojZg_gbL \ hfK \wedge h \ fK$
Номинальная рабочая температура	25°C
Напряжение подзаряда	13.5 - 13.8 В при 25°C
Максимальный ток заряда	30.0 А
Напряжение заряда при циклическом режиме	14.4 - 15.0 В при 25°C
Срок хранения	до 6 месяцев при 25°C, без подзаряда*
Выводы	F8, под болт М6
Материал корпуса	ABS (UL94 HB & UL94 V-0)
Момент затяжки болтов	$G \wedge fZdk$

*Перед использованием батарею необходимо зарядить. При более высокой температуре окружающей среды время хранения сокращается.

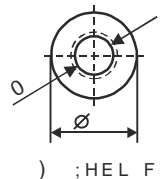
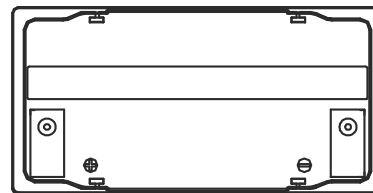
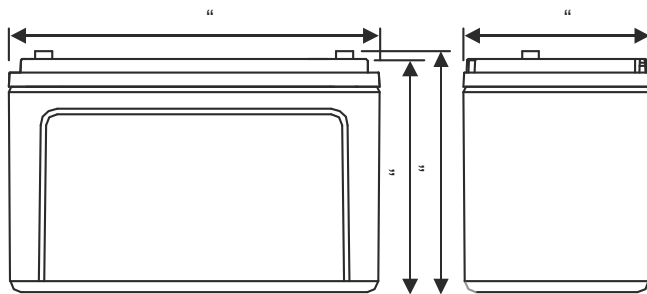
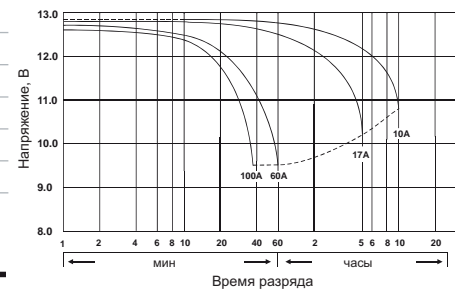
► Размеры, мм:

Длина	306 ±1.0
Ширина	169 ±1.0
Высота (макс.)	214 ±1.0

Основные области применения:

- источники бесперебойного питания
- охранные и пожарные системы безопасности
- оборудование электросвязи
- аварийное освещение
- электроинструмент
- телеметрическое, портативное измерительное, контрольное и другое оборудование.

Разрядные характеристики



РАЗРЯД ПОСТОЯННЫМ ТОКОМ : А (25 °С)

$U_k/T_{разряда}$	5мин	10мин	15мин	30мин	1ч	2ч	3ч	4ч	5ч	10ч	20ч
11.10В	202	159	119	71.2	43.6	25.8	22.6	18.3	16.1	9.71	5.09
10.80В	267	188	146	83.7	50.8	29.3	23.7	19.1	16.7	10.0	5.26
10.50В	305	209	165	92.1	56.5	32.5	24.8	19.8	17.2	10.2	5.38
10.20В	336	226	179	101	60.6	35.6	25.7	20.5	17.6	10.4	5.48
9.90В	358	243	190	106	63.0	37.3	26.5	21.1	17.9	10.6	5.57
9.60В	375	257	198	111	64.9	38.5	27.2	21.6	18.1	10.7	5.64

РАЗРЯД ПОСТОЯННОЙ МОЩНОСТЬЮ : Вт (25 °С)

$U_k/T_{разряда}$	5мин	10мин	15мин	30мин	1ч	2ч	3ч	4ч	5ч	10ч	20ч
11.10В	458	348	277	163	112	66.3	47.2	35.2	31.3	18.0	10.4
10.80В	512	380	301	174	116	69.5	49.7	37.3	32.8	19.2	10.7
10.50В	549	407	320	183	119	72.0	51.8	39.3	34.2	20.0	11.0
10.20В	584	432	338	191	122	73.5	52.2	41.3	35.2	20.8	11.2
9.90В	617	455	354	199	125	75.7	54.0	42.8	36.0	21.5	11.4
9.60В	649	477	370	206	126	77.2	55.2	43.8	36.7	21.8	11.5