

5 OPzS250 (2В250Ач)

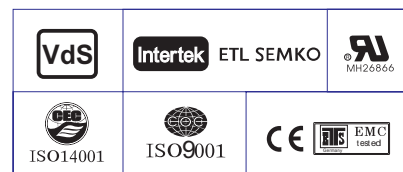
Технические характеристики

Номинальное напряжение	2В	
Номинальная емкость (10 час)	250Ач	
Размеры	Длина	124±2мм
	Ширина	206±3мм
	Высота	355±3мм
	Высота (макс.)	410±3мм
Вес	без электролита - 15.4кг, с электролитом - 20.4кг	
Выводы	под болт М8	
Материал корпуса	SAN(прозрачный)	
Емкость	261 Ач/26.1А	(10ч, 1.80В/Эл, 25°С)
	240.5 Ач/48.1А	(5ч, 1.75В/Эл, 25°С)
	210 Ач/70А	(3ч, 1.75В/Эл, 25°С)
	171 Ач/171А	(1ч, 1.60В/Эл, 25°С)
Макс. ток разряда	2000А (5с)	
Внутреннее сопротивление	0.4мОм	
Электролит	водный раствор серной кислоты, плотностью 1,24 г/см ³	
Диапазон рабочих температур	Разряд: -20~55°С	
	Заряд: 0~45°С	
	Хранение: -40~45°С	
Номинальная рабочая температура	25±3°С	
Заряд	Напряжение подзаряда: 2.23-2.25 В при 20°С	
	Ускоренный заряд: 2.30-2.40 при 20°С	
	Максимальный ток заряда: 0,1 СА.	
	Температурный коэффициент: -3 мВ/°С	
Зависимость емкости от температуры	40°С	103%
	25°С	100%
	0°С	86%
Срок службы	15-20 лет	



Области применения

- ◆ Системы телекоммуникации и связи
- ◆ Системы пожарного освещения
- ◆ Электростанции и подстанции
- ◆ Источники бесперебойного питания
- ◆ Железнодорожная автоматика
- ◆ Оборудование судоходства и береговой службы
- ◆ Резервное питание различных промышленных объектов



Разряд постоянным током : А (25 °С)

U _{к/Т} разряда	30мин	45мин	1ч	1.5ч	2ч	3ч	4ч	5ч	6ч	8ч	10ч	20ч
1.60В/Эл	268.0	209.3	171.0	126.7	101.8	74.7	60.1	50.8	43.6	34.2	28.1	15.3
1.65В/Эл	247.5	198.0	162.5	122.2	99.1	73.7	59.1	50.2	43.2	33.8	27.7	15.0
1.70В/Эл	228.5	185.3	155.0	118.5	96.1	72.1	58.0	49.4	42.4	33.4	27.2	14.8
1.75В/Эл	205.0	172.0	145.8	112.5	92.8	70.0	56.8	48.1	41.6	32.8	26.8	14.7
1.80В/Эл	180.8	152.3	133.3	103.3	86.7	65.9	54.5	46.5	40.3	32.2	26.1	14.5
1.85В/Эл	144.6	129.8	116.5	93.3	80.0	61.8	51.1	44.0	38.7	31.0	25.3	14.0

Разряд постоянной мощностью : Вт (25 °С)

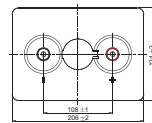
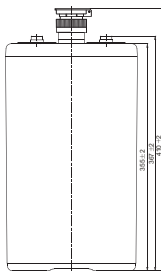
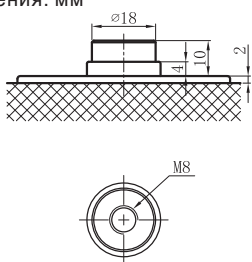
U _{к/Т} разряда	30мин	45мин	1ч	1.5ч	2ч	3ч	4ч	5ч	6ч	8ч	10ч	20ч
1.60В/Эл	457.5	366.3	303.6	227.7	185.0	136.8	111.1	94.5	81.7	64.3	53.1	29.0
1.65В/Эл	431.7	350.6	290.9	220.7	181.2	135.6	109.8	93.8	81.2	63.8	52.5	28.6
1.70В/Эл	404.0	331.6	279.6	215.5	176.4	133.4	108.1	92.6	80.1	63.4	51.7	28.3
1.75В/Эл	368.5	311.0	265.4	206.1	171.5	130.4	106.3	90.7	78.8	62.5	51.2	28.2
1.80В/Эл	329.5	279.7	245.8	191.5	161.7	123.6	102.7	88.1	76.8	61.6	50.2	28.0
1.85В/Эл	267.9	241.7	218.0	175.3	150.9	117.2	97.3	84.1	74.3	59.7	49.0	27.3



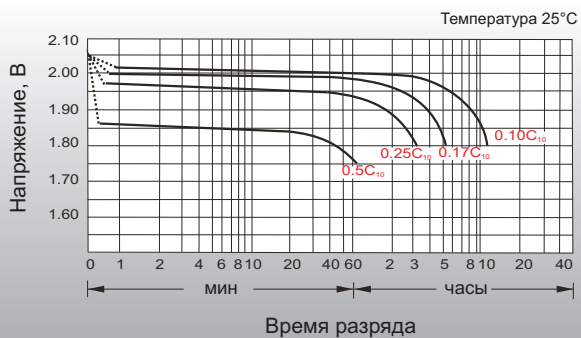
Размеры и выводы

Выводы: под болт M8

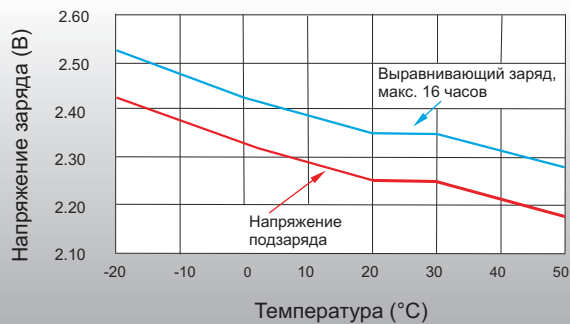
Единица измерения: мм



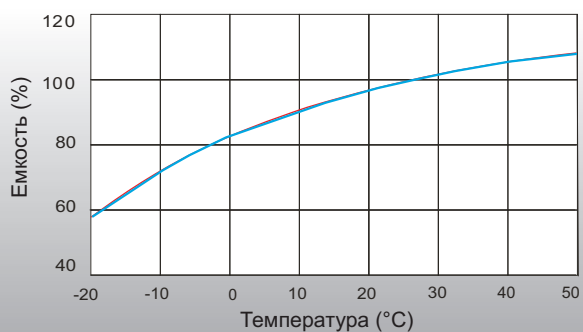
Разрядные характеристики



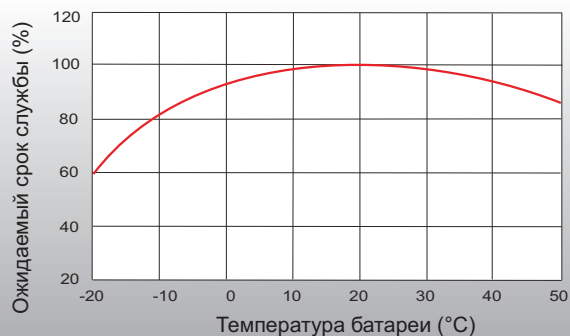
Зависимость напряжения заряда от температуры



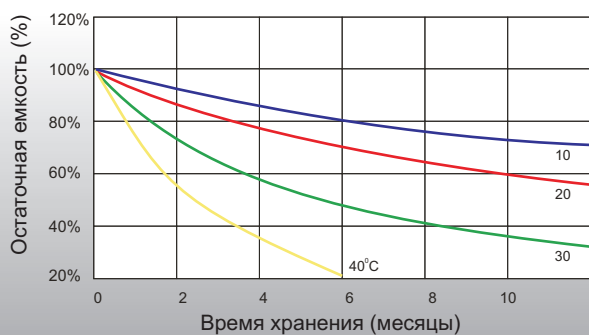
Зависимость емкости от температуры



Зависимость срока службы от температуры



Саморазряд



Количество циклов (разряд-заряд)

