

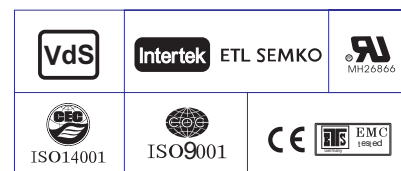
### Технические характеристики

Номинальное напряжение	2В	
Номинальная емкость (20ч)	3000.0Ач	
Размеры	Длина	709±3мм
	Ширина	350±3мм
	Высота	337±3мм
	Высота (макс.)	349±3мм
Вес	205.0кг	
Выводы	Т11	
Материал корпуса	ABS	
Емкость	3210.0Ач/160.5А	(20ч, 1.80В/Эл, 25°C)
	3000.0Ач/300.0А	(10ч, 1.80В/Эл, 25°C)
	2610.0Ач/522.0А	(5ч, 1.75В/Эл, 25°C)
	2340.0Ач/780.0А	(3ч, 1.75В/Эл, 25°C)
	1860.0Ач/1860.0А	(1ч, 1.60В/Эл, 25°C)
Макс. ток разряда	24000А (5с)	
Внутреннее сопротивление	0.2мОм	
Диапазон рабочих температур	Разряд :	-40~60°C
	Заряд:	0~40°C
	Хранение:	-40~40°C
Номинальная рабочая температура	25±3°C	
Заряд (циклический режим)	Максимальный ток заряда: не более 900,0А.	
	Напряжение заряда: 2,4 - 2,5 В при 25°C	
	Температурный коэффициент: -5мВ/°C	
Заряд (буферный режим)	Максимальный ток заряда не ограничен.	
	Напряжение заряда: 2,25 - 2,3 В при 25°C	
	Температурный коэффициент: -3мВ/°C	
Зависимость емкости от температуры	40°C	103%
	25°C	100%
	0°C	86%
Срок службы	16 лет в буферном режиме или более 260 циклов заряда-разряда в циклическом режиме при 100% разряде	



### Области применения

- ♦ Системы телекоммуникаций, базовых станций (проводной и сотовой связи)
- ♦ Системы электропитания связи, в том числе, военной связи
- ♦ Системы передачи данных, телевизионных сигналов и т.д.
- ♦ Источники бесперебойного питания (ИБП), в том числе, в системах телекоммуникаций
- ♦ Системы резервного электропитания технологического оборудования на объектах связи, энергетики и других отраслях промышленности
- ♦ Аварийное освещение
- ♦ Совместная работа с солнечными батареями и ветрогенераторами



### Разряд постоянным током : А ( 25 °С)

U <sub>к</sub> /T <sub>разряда</sub>	10мин	15мин	20мин	30мин	45мин	1ч	2ч	3ч	4ч	5ч	6ч	8ч	10ч	20ч
1.85В/Эл	3510.0	2952.0	2619.0	2172.0	1676.0	1434.0	928.5	698.1	571.9	481.1	421.5	338.2	290.7	155.1
1.80В/Эл	\	3314.9	2895.6	2359.1	1808.0	1513.7	998.1	750.0	607.9	510.0	446.7	355.9	300.0	160.5
1.75В/Эл	\	3736.1	3200.0	2563.5	1972.0	1650.0	1038.0	780.0	628.9	522.0	460.6	367.8	308.1	164.6
1.70В/Эл	\	\	3532.2	2798.8	2124.0	1746.0	1093.5	821.0	657.0	552.0	482.7	383.3	319.9	168.8
1.65В/Эл	\	\	3757.7	2953.6	2248.0	1806.0	1133.7	854.0	683.0	569.4	499.5	396.3	328.9	174.0
1.60В/Эл	\	\	\	3151.6	2336.0	1860.0	1162.5	876.0	698.1	583.3	510.0	403.1	335.8	176.8

### Разряд постоянной мощностью : Вт/Эл ( 25 °С)

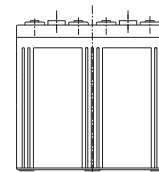
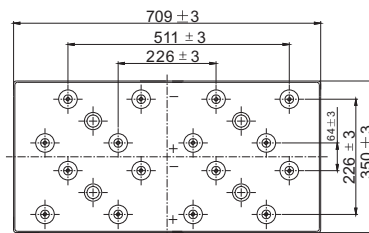
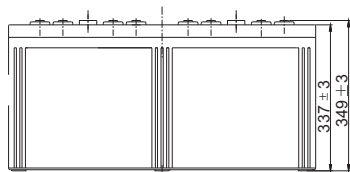
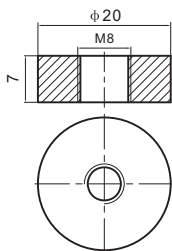
U <sub>к</sub> /T <sub>разряда</sub>	10мин	15мин	20мин	30мин	45мин	1ч	2ч	3ч	4ч	5ч	6ч	8ч	10ч	20ч
1.85В/Эл	6553.9	5567.5	4989.2	4183.3	3255.1	2794.7	1821.7	1374.8	1129.6	952.9	837.1	674.5	581.1	310.4
1.80В/Эл	\	6168.7	5435.9	4474.7	3484.4	2934.4	1945.3	1468.7	1194.3	1005.4	883.5	707.7	598.8	320.7
1.75В/Эл	\	6868.1	5950.4	4822.8	3764.5	3184.2	2015.6	1521.5	1231.3	1025.5	908.3	729.7	614.1	328.4
1.70В/Эл	\	\	6519.3	5236.6	4039.8	3358.8	2119.0	1598.5	1284.0	1082.7	950.4	759.7	637.3	336.6
1.65В/Эл	\	\	6884.1	5481.2	4237.5	3449.5	2184.2	1655.6	1329.7	1113.1	980.5	783.4	654.1	346.6
1.60В/Эл	\	\	\	5808.4	4380.0	3534.0	2229.0	1690.7	1355.0	1136.3	998.1	795.4	666.7	351.7



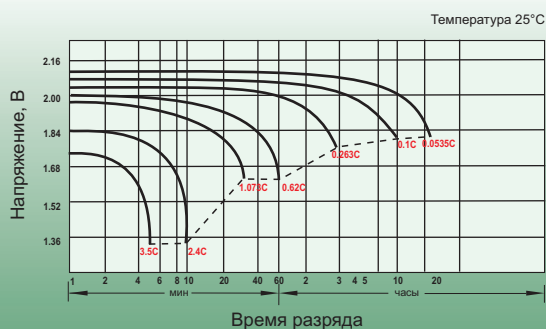
## Размеры и выводы

### Выводы: T11

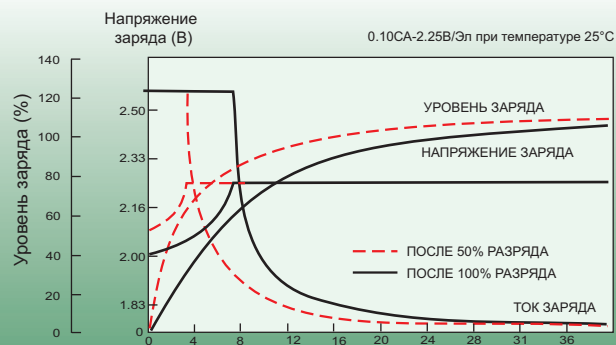
Единица измерения: мм



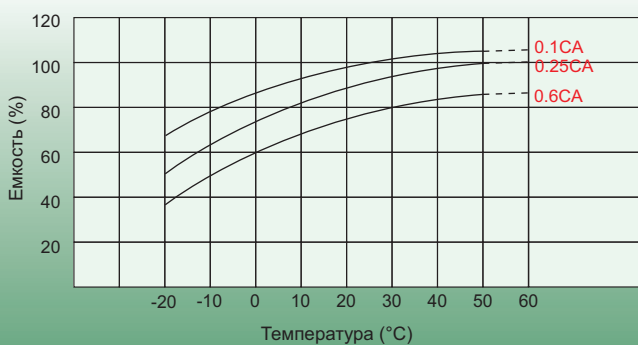
## Разрядные характеристики



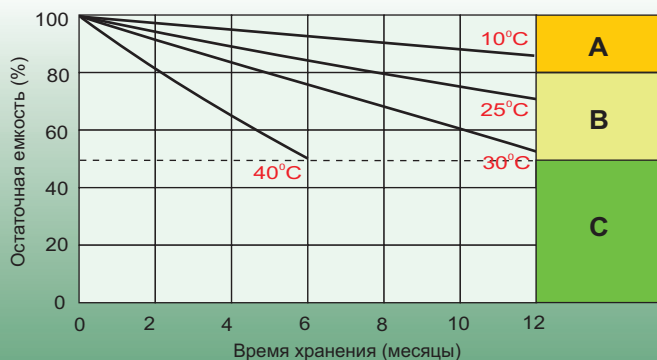
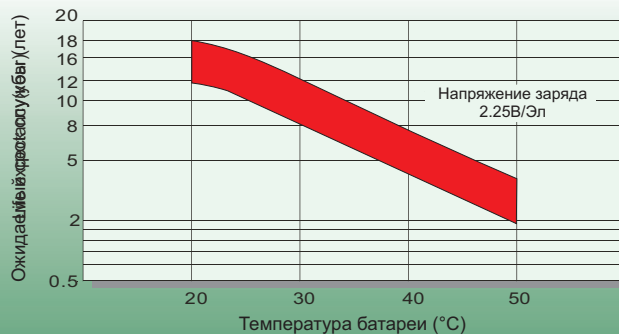
## Характеристики заряда (буферный режим)



## Зависимость емкости от температуры



## Зависимость срока службы от температуры



## Саморазряд

- A** Не требует дополнительного заряда (рекомендуется подзаряд для достижения 100% емкости батареи)
- B** Перед использованием батареи необходимо зарядить:
  1. Заряд током 0,25 CA, U – 2.25 В/Эл. в течение 3 дней;
  2. Заряд током 0,25 CA, U – 2.45 В/Эл. в течение 20 часов;
  3. Заряд постоянным током 0,05 CA в течение 8-10 часов.
- C** Не допускать данных пределов, так как батарея не способна восстановить 100% емкость.