

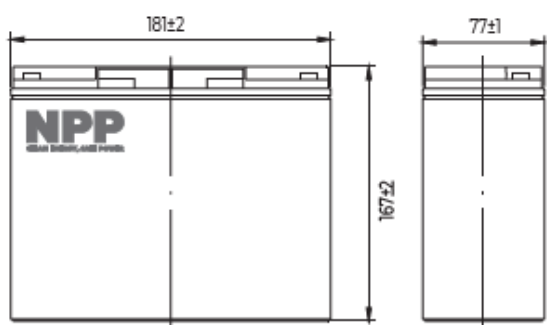
# NPG12-20Ah



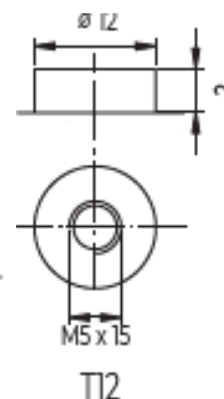
• Спецификация

|                                |                |                      |
|--------------------------------|----------------|----------------------|
| Номинальное напряжение         |                | 12В                  |
| Номинальная емкость (20 часов) |                | 20Ач                 |
| Размеры                        | Длина          | 181±2 мм (7,13")     |
|                                | Ширина         | 77±2 мм (3,03")      |
|                                | Высота         | 167±2 мм (6,57")     |
|                                | Высота (макс.) | 167±2 мм (6,57")     |
| Вес                            |                | 5,8 кг (29,8 lbs)±3% |

• Размеры (мм)



• Выводы



• Спецификация

|   |  |                             |
|---|--|-----------------------------|
| Емкость (25°C)                                    | 20 час (10,8В)                                       | 20 Ач                       |
|   | 10 час (10,8В)                                       | 17,9 Ач                     |
|   | 5 час (10,8В)  | 16 Ач                       |
| Тип вывода  | T12  |                             |
| Внутреннее сопротивление (полный заряд, 25°C)     | 13 мОм   |                             |
| Зависимость емкости от температуры (10 час)       | 40°C   | 102%                        |
|   | 25°C   | 100%                        |
|   | 0°C  | 85%                         |
|   | -15°C  | 65%                         |
| Саморазряд (25°C)                                 | 3 месяца   | Остаточная емкость 91%      |
|   | 6 месяцев  | Остаточная емкость 82%      |
|   | 12 месяцев   | Остаточная емкость 65%      |
| Номинальная температура эксплуатации              | 25°C±3°C (77°F±5°F)                                  |                             |
| Диапазон рабочих температур                       | Разряд   | -15°C ~ 50°C (5°F ~ 122°F)  |
|   | Заряд  | -10°C ~ 50°C (14°F ~ 122°F) |
|   | Хранение   | -20°C ~ 50°C (-4°F ~ 122°F) |
| Напряжение подзаряда (флотирующего заряда) (25°C) | 13,60 ~ 13,80 В (температурная компенсация -18мВ/°C) |                             |
| Напряжение циклического заряда (25°C)             | 14,50 ~ 14,70 В (температурная компенсация -30мВ/°C) |                             |
| Максимальный ток заряда                           | 4 А  |                             |
| Максимальный ток разряда                          | 300 А (5 сек)  |                             |
| Срок службы в буферном режиме (20°C)              | 12 лет   |                             |

- Конструкция

|                 |                        |                        |        |                |           |            |                          |        |
|-----------------|------------------------|------------------------|--------|----------------|-----------|------------|--------------------------|--------|
| <b>Элемент</b>  | Положительный электрод | Отрицательный электрод | Корпус | Крышка корпуса | Сепаратор | Электролит | Предохранительный клапан | Выводы |
| <b>Материал</b> | Диоксид свинца         | Свинец                 | ABS    | ABS            | AGM       | Гель       | Резиновый                | Медь   |

- Характеристика разряда постоянным током, А (25°C, 77°F)

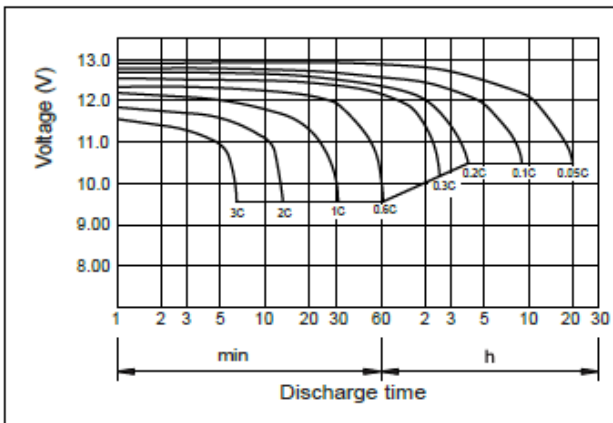
| F.V/Time | 5min | 10min | 15min | 30min | 60min | 2h   | 3h   | 4h   | 5h   | 10h  | 20h  |
|----------|------|-------|-------|-------|-------|------|------|------|------|------|------|
| 9.60V    | 61.6 | 42.0  | 35.0  | 20.4  | 12.4  | 7.00 | 4.94 | 4.00 | 3.37 | 1.86 | 1.02 |
| 9.90V    | 59.8 | 40.7  | 34.2  | 20.0  | 12.2  | 6.96 | 4.91 | 3.97 | 3.35 | 1.85 | 1.01 |
| 10.2V    | 57.3 | 39.1  | 32.9  | 19.4  | 11.9  | 6.90 | 4.87 | 3.95 | 3.32 | 1.84 | 1.01 |
| 10.5V    | 54.8 | 37.4  | 31.8  | 18.9  | 11.7  | 6.80 | 4.84 | 3.92 | 3.30 | 1.83 | 1.00 |
| 10.8V    | 51.7 | 35.3  | 30.1  | 18.2  | 11.3  | 6.62 | 4.69 | 3.80 | 3.20 | 1.79 | 0.98 |

- Характеристика разряда постоянной мощностью, Вт (25°C, 77°F)

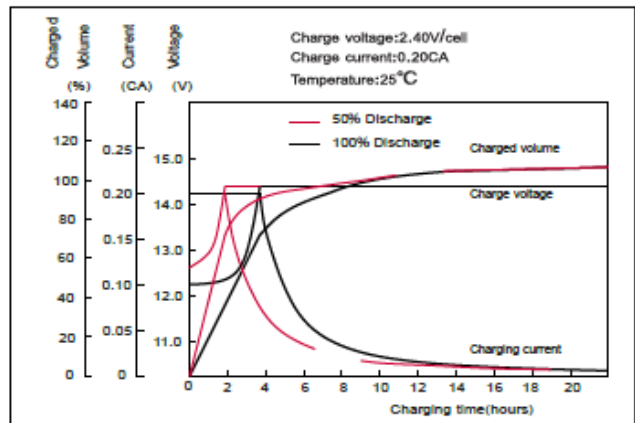
| F.V/Time | 5min | 10min | 15min | 30min | 60min | 2h   | 3h   | 4h   | 5h   | 10h  | 20h  |
|----------|------|-------|-------|-------|-------|------|------|------|------|------|------|
| 9.60V    | 687  | 474   | 399   | 234   | 144   | 81.9 | 58.6 | 47.6 | 40.2 | 22.3 | 12.2 |
| 9.90V    | 667  | 460   | 389   | 229   | 141   | 81.5 | 58.3 | 47.3 | 40.0 | 22.2 | 12.1 |
| 10.2V    | 639  | 441   | 375   | 222   | 138   | 80.7 | 57.9 | 47.0 | 39.7 | 22.1 | 12.1 |
| 10.5V    | 612  | 422   | 362   | 217   | 135   | 79.5 | 57.5 | 46.7 | 39.4 | 22.0 | 12.0 |
| 10.8V    | 577  | 398   | 343   | 209   | 131   | 77.5 | 55.8 | 45.3 | 38.2 | 21.5 | 11.8 |

Примечание: Приведенные выше данные о характеристиках могут быть получены в течение трех циклов заряда или разряда

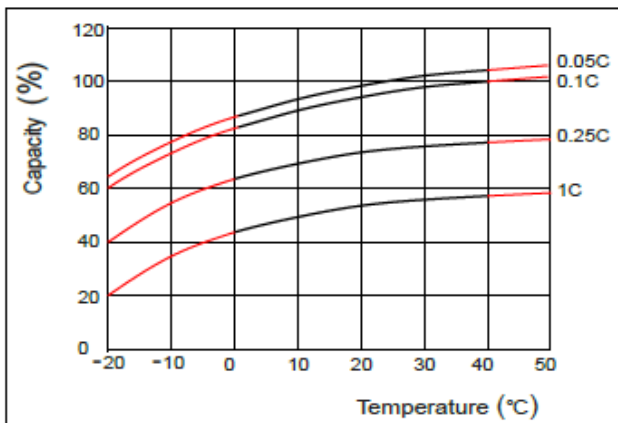
- Характеристика разряда (25 °C)



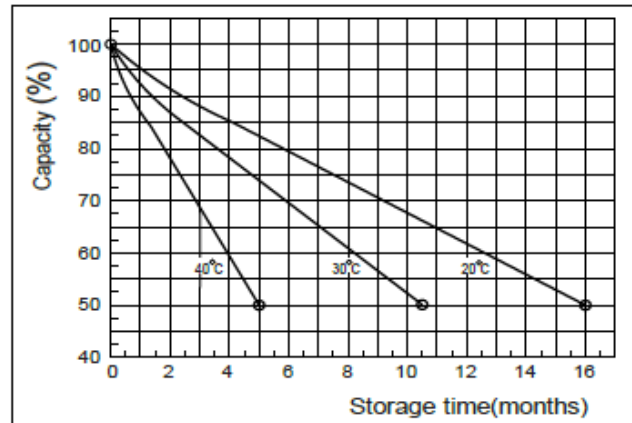
- Характеристика заряда (25 °C)



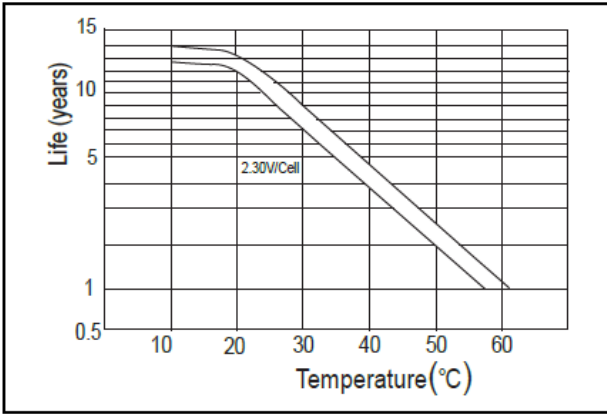
- Зависимость емкости от температуры



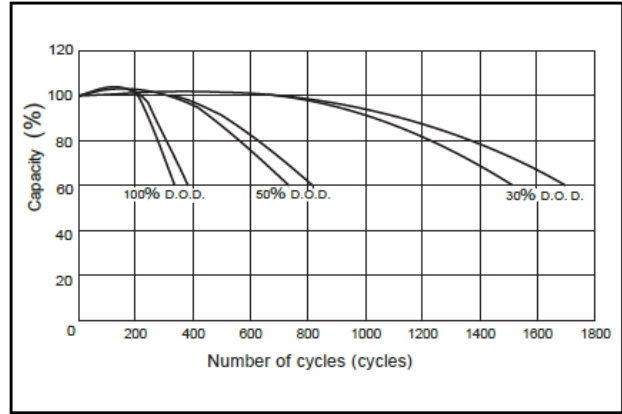
- Характеристика саморазряда



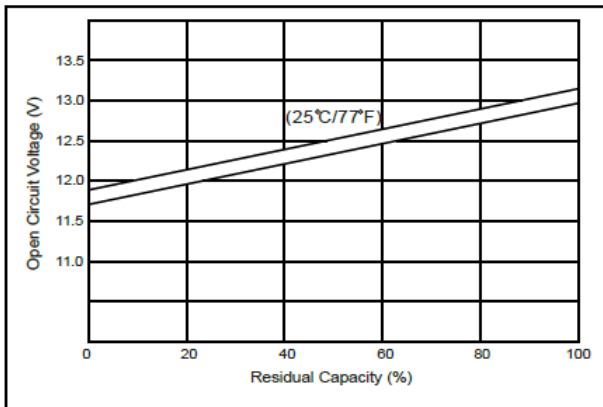
- Зависимость срока службы в буферном режиме от температуры



- Зависимость циклов от глубины разряда (25 °C)



- Взаимозависимость напряжения разомкнутой цепи и емкости (25 °C)



- Зависимость напряжения заряда от температуры

