



TPL 121250

12В 125Ач



WBR серии TPL121250 - герметизированные, выполненные по технологии AGM, батареи с фронтальным расположением выводов и сроком службы 12 лет при 25 °С. Способность разряда большим током за короткий промежуток времени (до 30 мин) позволяет использовать эти батареи максимально эффективно в системах бесперебойного питания (UPS).

Спецификация

Кол-во элементов в блоке	6
Номинальное напряжение	12 В
Номинальная емкость	125 Ач при 10-час. разряде до Укон. 10.8 В (1.80 В/эл.) при 25 °С
Емкость на режимах при 25 °С	94.5 Ач при 3-час. разряде до Укон. 10.8 В (1.80 В/эл.) 69.0 Ач при 1-час. разряде до Укон. 10.5 В (1.75 В/эл.)
Зависимость емкости от температуры	102% при 40 °С; 100% при 25 °С; 85% при 0 °С; 65% при -15 °С
Зависимость емкости от сроков хранения	91% до 3 мес.; 82% до 6 мес.; 65% до 12 мес.
Вес	41.5 кг
Максимальный ток разряда	900 А (5 сек)
Внутреннее сопротивление	4.5 мОм
Диапазон рабочих температур	разряд: от -40°С до +60°С заряд: от -20°С до +60°С хранение: от -40°С до +60°С
Оптимальная рабочая температура	25°С
Напряжение подзаряда	13.5 - 13.8 В при 25°С (тем. коэфф. -18 мВ/°С)
Максимальный ток заряда	37.5 А
Количество циклов	260 циклов при 100%; 400 циклов при 50%; 1000 циклов при 30%
Напряжение заряда при циклическом режиме	14.5 - 15.0 В при 25°С (тем. коэфф. -30 мВ/°С)
Саморазряд	до 6 месяцев при 25°С, без подзаряда*
Выводы	Фронт-терминальное исполнение под болт М8
Срок службы	12 лет в буферном режиме при 25°С
Материал корпуса	Ударопрочный ABS (акрило-бутадиен-стирол)

*Перед использованием батарею необходимо зарядить. При более высокой температуре окружающей среды время хранения сокращается.

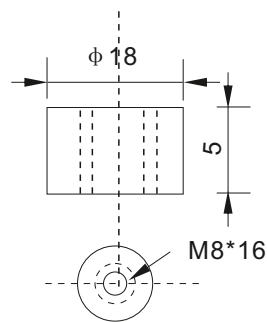
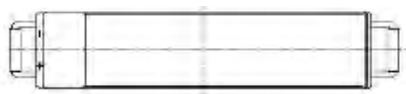
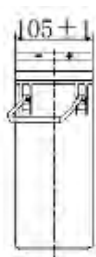
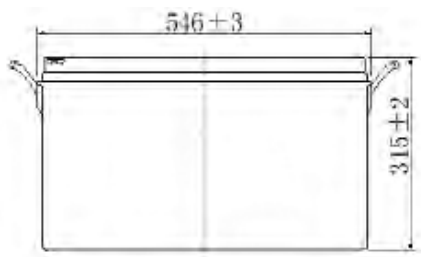
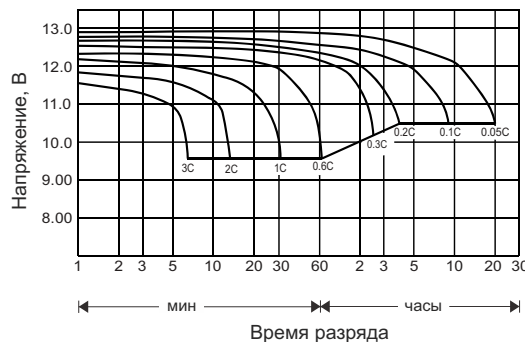
Размеры, мм:

Длина	546±3.0
Ширина	105±1.0
Высота (макс.)	315±2.0

Основные области применения:

- размещение в специальных 19 и 23-дюймовых батарейных шкафах
- системы телекоммуникации и связи
- системы пожарной и охранной сигнализации
- медицинское оборудование
- резервное питание различных промышленных объектов

Разрядные характеристики



РАЗРЯД ПОСТОЯННЫМ ТОКОМ : А (25 °С)

Uк/Т разряда	15 мин	30 мин	60 мин	2 ч	3 ч	4 ч	5 ч	6 ч	8 ч	10 ч	20 ч
9.60В	206	123	75.7	45.7	32.9	26.3	22.4	19.5	15.4	12.7	6.74
9.90В	201	121	74.6	45.4	32.7	26.1	22.3	19.4	15.3	12.7	6.73
10.2В	193	117	72.7	45.0	32.5	25.9	22.2	19.3	15.2	12.7	6.71
10.5В	187	114	70.4	44.3	32.3	25.8	22.0	19.1	15.1	12.6	6.67
10.8В	177	110	68.1	43.2	31.3	25.0	23.1	18.6	14.7	12.5	6.63

РАЗРЯД ПОСТОЯННОЙ МОЩНОСТЬЮ : Вт (25 °С)

Uк/Т разряда	15 мин	30 мин	60 мин	2 ч	3 ч	4 ч	5 ч	6 ч	8 ч	10 ч	20 ч
9.60В	2260	1381	863	529	387	309	265	231	183	152	80.9
9.90В	2205	1354	850	526	385	307	264	229	182	152	80.8
10.2В	2124	1312	829	521	382	305	262	228	181	151	80.5
10.5В	2052	1280	803	513	379	303	260	226	180	150	80.1
10.8В	1943	1234	777	500	368	294	252	219	174	149	79.5