



EVX100-12G 12В 100Ач

Герметизированные, выполненные по гелевой (GEL) технологии, тяговые свинцово-кислотные аккумуляторные батареи WBR серии EVX G обладают высоким качеством и надежностью, устойчивы к глубоким разрядам и применяются для питания электрических транспортных средств, гольфкаров, газонокосилок, полотерных и поломоечных машин, медицинских колясок, электроинструмента, электронасосов, эхолотов, осветительных приборов, в том числе наружного освещения и другой техники.



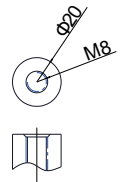
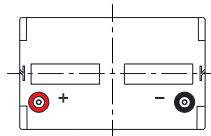
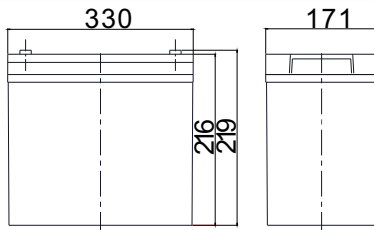
► Спецификация

Кол-во элементов в блоке	6
Номинальное напряжение	12 В
Номинальная емкость при 25°C	100 Ач при 10-часовом разряде до Укон. 10.8 В (1.8 В/эл.)
Емкость на режимах при 25°C	87.0 Ач при 5-ч. разряде до Укон. 10.8 В (1.8 В/эл.) 78.9 Ач при 3-ч. разряде до Укон. 10.8 В (1.8 В/эл.) 64.2 Ач при 1-ч. разряде до Укон. 10.5 В (1.75 В/эл.)
Вес	29.5 кг
Максимальный ток разряда (5 сек)	1200 А
Внутреннее сопротивление	5.2 мОм
Диапазон рабочих температур	Разряд: от -40°C до +60°C Заряд: от -20°C до +60°C Хранение: от -40°C до +60°C
Оптимальная рабочая температура	25°C
Напряжение подзаряда	13.5 - 13.8 В при 25°C (темп. комп. -3мВ/°С/Эл.)
Максимальный ток заряда	30 А (рекомендуемый 10 А)
Напряжение заряда (циклический режим)	14.4 - 15.0 В при 25°C (темп. комп. -5мВ/°С/Эл.)
Саморазряд	До 6 месяцев при 25°C, без подзаряда*
Выводы	Под внутренний болт М8
Материал корпуса	Ударопрочный ABS (акрило-бутадиен-стирол)
Технология герметизации	Гель (GEL)
Срок службы	До 10 лет в буферном режиме (при 25°C)
Количество циклов	Более 800 при 50% разряде

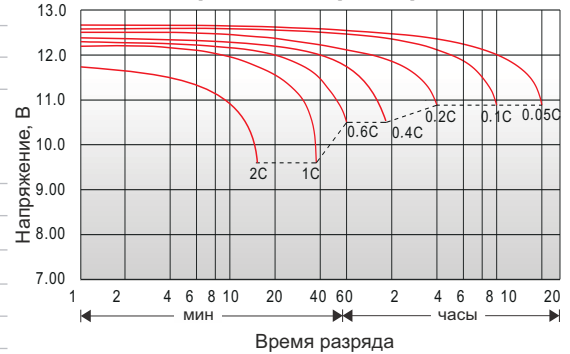
*Перед использованием батарею необходимо зарядить. При более высокой температуре окружающей среды время хранения сокращается.

► Размеры, мм:

Длина	330±2
Ширина	171±2
Высота (макс.)	219±2



Разрядные характеристики



РАЗРЯД ПОСТОЯННЫМ ТОКОМ : А (25 °С)

Uк/Т _{разряда}	15 мин	30 мин	60 мин	2 ч	3 ч	5 ч	8 ч	10 ч	20 ч
1.85В	140	93.3	57.9	34.3	24.8	16.5	11.2	9.65	5.23
1.80В	157	102	62.5	36.1	26.3	17.4	11.7	10.0	5.32
1.75В	169	107	64.2	36.8	26.5	17.9	11.8	10.0	5.35
1.70В	174	108	65.1	37.4	26.8	18.1	11.9	10.1	5.37
1.65В	178	110	65.6	37.6	27.2	18.2	12.0	10.2	5.40
1.60В	184	112	66.0	37.8	27.5	18.4	12.1	10.3	5.43

РАЗРЯД ПОСТОЯННОЙ МОЩНОСТЬЮ : Вт/ЭЛ (25 °С)

Uк/Т _{разряда}	15 мин	30 мин	60 мин	2 ч	3 ч	5 ч	8 ч	10 ч	20 ч
1.85В	264	178	112	67.3	48.3	32.4	22.1	18.8	10.4
1.80В	295	194	121	70.5	50.8	33.9	22.9	19.1	10.5
1.75В	312	199	122	70.7	51.0	34.3	23.0	19.3	10.6
1.70В	314	200	123	71.1	51.3	34.5	23.2	19.5	10.6
1.65В	318	200	124	71.4	51.6	34.8	23.3	19.7	10.7
1.60В	323	202	125	71.5	52.2	35.0	23.5	19.9	10.7