



EVX12260 12В 26Ач

Герметизированные, выполненные по технологии AGM, тяговые свинцово-кислотные аккумуляторные батареи WBR серии EVX12260S обладают высоким качеством и надежностью, устойчивы к глубоким разрядам и применяются для питания электрических транспортных средств, гольфкаров, газонокосилок, полотерных и поломочных машин, инвалидных колясок, электроинструмента, электронасосов, эхолотов, осветительных приборов, в том числе и наружного освещения, и другого вспомогательного оборудования.



► Спецификация

Кол-во элементов в блоке	6
Номинальное напряжение	12 В
Емкость	26 Ач при 20-час. разряде до $U_{кон.} = 10.5В$ (1.75 В/Эл) при 25 °С
Вес	9.3 кг
Максимальный ток разряда (5 сек)	390 А
Внутреннее сопротивление	11 мОм
Диапазон рабочих температур	разряд: от -40°C до +60°C заряд: от -20°C до +60°C хранение: от -40°C до +60°C
Оптимальная рабочая температура	25°C
Напряжение подзаряда	13.5 - 13.8 В при 25°C (темп. комп. $\pm 3мВ/°C/Эл.$)
Максимальный ток заряда	7.8 А
Напряжение заряда (циклический режим)	14.4 - 15.0 В при 25°C (темп. комп. $\pm 5мВ/°C/Эл.$)
Саморазряд	до 6 месяцев при 25°C, без подзаряда*
Выходы	Под болт М5
Материал корпуса	Ударопрочный ABS (акрило-бутадиен-стирол)

*Перед использованием батарею необходимо зарядить. При более высокой температуре окружающей среды время хранения сокращается.

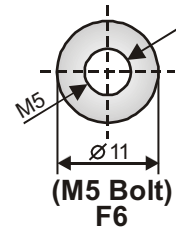
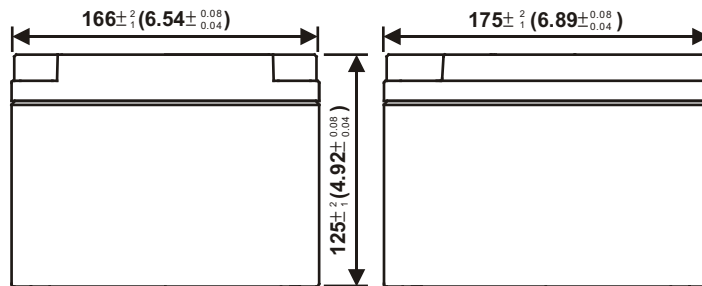
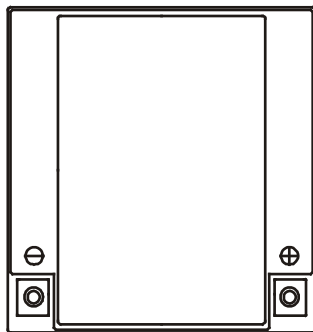
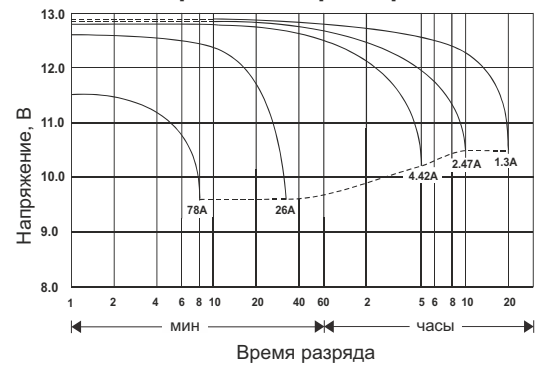
► Размеры, мм:

Длина	166±2
Ширина	175±2
Высота (макс.)	125±2

Основные области применения:

- источники бесперебойного питания (UPS)
- охранные и пожарные системы безопасности
- оборудование систем телекоммуникации и электросвязи
- аварийное освещение
- телеметрическое, портативное измерительное, контрольное и другое технологическое оборудование

Разрядные характеристики



РАЗРЯД ПОСТОЯННЫМ ТОКОМ : А (25 °С)

U _{кТ} разряда	5 мин	10 мин	15 мин	30 мин	60 мин	2 ч	3 ч	4 ч	5 ч	10 ч	20 ч
1.85В	73.8	53.9	38.4	22.2	14.9	9.16	6.38	5.21	4.43	2.47	1.26
1.80В	85.2	60.2	43.8	24.6	15.7	9.43	6.56	5.36	4.54	2.55	1.32
1.75В	94.8	63.3	47.1	25.9	16.2	9.62	6.65	5.49	4.63	2.62	1.37
1.70В	102	66.2	49.8	27.2	16.6	9.83	6.75	5.60	4.70	2.67	1.41
1.65В	107	70.2	52.1	28.4	17.0	10.0	6.84	5.68	4.74	2.72	1.44
1.60В	110	72.6	53.3	29.4	17.2	10.1	6.91	5.74	4.77	2.75	1.46

РАЗРЯД ПОСТОЯННОЙ МОЩНОСТЬЮ : Вт/ЭЛ (25 °С)

U _{кТ} разряда	5 мин	10 мин	15 мин	30 мин	60 мин	2 ч	3 ч	4 ч	5 ч	10 ч	20 ч
1.85В	139	103	73.8	39.7	28.2	18.3	12.6	10.2	8.60	5.02	2.58
1.80В	155	110	80.8	42.8	29.8	19.2	12.9	10.4	8.65	5.15	2.67
1.75В	166	116	85.5	45.7	31.2	19.7	13.1	10.6	8.82	5.25	2.74
1.70В	177	121	89.4	47.7	32.2	20.2	13.3	10.7	8.95	5.32	2.78
1.65В	188	127	93.1	49.3	32.8	20.6	13.5	10.8	9.05	5.38	2.82
1.60В	199	131	96.5	50.3	33.2	20.7	13.5	10.9	9.11	5.42	2.83